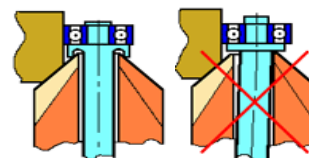




VHM Entgratfräser zum entgraten von Konturen mit Führungskugellager zur Anlage und abrollen der Werkstücke

Die Zentrierung gewährt eine spielfreie Führung und schützt vor Bruch der Führungsspindel im Entgratfräser



preise 202204	code	beschreibung	Euro 202204
---------------	------	--------------	-------------

Entgratfräser mit Führungskugellager

	CT246013	VHM Ø6-45°, Zapfen Ø2.6mm	on request
	CT246033	VHM Ø6-45°, KLØ3mm	on request
	CT246054	VHM Ø6-45°, KLØ4mm, alle Werkstoffe	on request
	CT246055	VHM Ø6-45°, KLØ4mm, Stahl	on request
	CT246056	VHM Ø6-45°, KLØ4mm, Alu	on request
	CT246060	VHM Ø6-45°, KLØ5mm	on request
	CT266033	VHM Ø6-60°, KLØ3mm	on request
	CT266044	VHM Ø6-60°, KLØ3mm	on request
	CT248054	VHM Ø8-45°, KLØ4mm	on request
	CT248055	VHM Ø8-45°, KLØ5mm	on request
	CT248056	VHM Ø8-45°, KLØ6mm	on request
	CT248654	VHM Ø6 Kopf Ø10-45°, KLØ4mm	on request
	CT248655	VHM Ø6 Kopf Ø10-45°, KLØ5mm	on request
	CT248656	VHM Ø6 Kopf Ø10-45°, KLØ6mm	on request

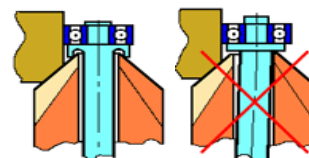
Radienfräser

	CT276054	VHM Ø6 R=0.5 mm, KLØ4 mm, min. Materialstärke 3,0mm	on request
	CT276059	VHM Ø6 R=0.75 mm, KLØ4 mm, min. Materialstärke 3,3mm	on request
	CT276064	VHM Ø6 R=1.0 mm, KLØ4 mm, min. Materialstärke 3,5mm	on request
	CT278124	VHM Ø8 R=1.0mm, KLØ4mm, min. Materialstärke 3,5mm	on request
	CT278064	VHM Ø8 R=1.5mm, KLØ4mm, min. Materialstärke 4,0mm	on request
	CT278074	VHM Ø8 R=2.0mm, KLØ4mm, min. Materialstärke 4,5mm	on request
	CT278014	VHM Kopf Ø10 / Schaft Ø6 R=1.5mm, KLØ4mm	on request
	CT278024	VHM Kopf Ø10 / Schaft Ø6 R=2.0mm, KLØ4mm	on request
	CT271024	VHM Kopf Ø10 / Schaft Ø6 R=2.5mm, KLØ4mm	on request
	CT271034	VHM Kopf Ø10 / Schaft Ø6 R=3.0mm, KLØ4mm	on request



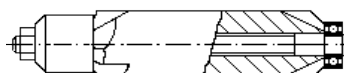
VHM Entgratfräser zum entgraten von Konturen mit Führungskugellager zur Anlage und abrollen der Werkstücke

Die Zentrierung gewährt eine spielfreie Führung und schützt vor Bruch der Führungsspindel im Entgratfräser



preise 202204	code	beschreibung	Euro 202204
---------------	------	--------------	-------------

Entgratfräser 45° für dünne Teile, Bleche

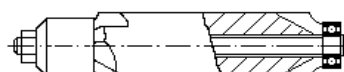


CT246153	VHM Ø6-45°, KLØ3mm, min. Materialstärke 0,5mm	on request
CT246154	VHM Ø6-45°, KLØ4mm, min. Materialstärke 0,5mm	on request
CT346164	VHM ALTiN Ø6-45°, KLØ4mm, 20 Zähne, min. Materialstärke 0,5mm	on request
CT248154	VHM Ø8-45°, KLØ4mm, min. Materialstärke 0,5mm	on request

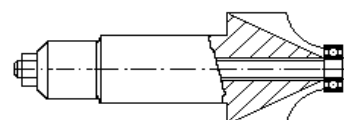
Radienfräser für dünne Werkstücke



CT276114	VHM Ø6, R=0.5mm, KLØ4mm, min. Materialstärke 0,8mm	on request
CT276119	VHM Ø6, R=0.75mm, KLØ4mm, min. Materialstärke 1,1mm	on request
CT276124	VHM Ø6, R=1.0mm, KLØ4mm, min. Materialstärke 1,3mm	on request

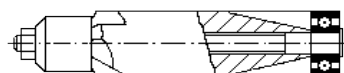


CT277124	VHM Ø8, R=1.0mm, KLØ4mm, min. Materialstärke 1,3mm	on request
CT277134	VHM Ø8, R=1.5mm, KLØ4mm, min. Materialstärke 1,8mm	on request
CT277154	VHM Ø8, R=2.0mm, KLØ4mm, min. Materialstärke 2,3mm	on request



CT278154	VHM Kopf Ø8 / Schaft Ø6 R=2.0mm, KLØ4mm, min. Materialstärke 2,3mm	on request
----------	--	------------

Kopierfräser mit Kugellager / Bündigfräser

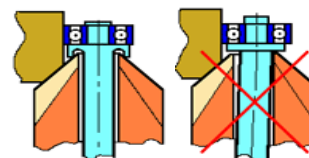


CT286054	VHM Ø6/4-zylindrisch, KLØ4mm	on request
CT286056	VHM Ø6-zylindrisch, KLØ6mm	on request




VHM Entgratfräser zum entgraten von Konturen mit Führungskugellager zur Anlage und abrollen der Werkstücke


Die Zentrierung gewährt eine spielfreie Führung und schützt vor Bruch der Führungsspindel im Entgratfräser

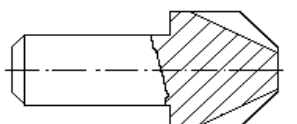


preise 202204	code	beschreibung	Euro 202204
---------------	------	--------------	-------------

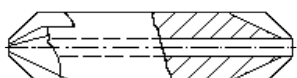
Entgratfräser 45°


	CT246270	VHM Ø6-45°, Spitz	on request
	CT248270	VHM Ø8-45°, Spitz	on request

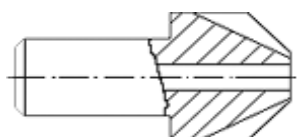
	CT266270	VHM Ø6-60°, Spitz	on request
---	----------	-------------------	------------

	CT241070	VHM Ø6-45°, Kopf Ø10, ohne Bohrung	on request
---	----------	------------------------------------	------------

Ersatzfräser (ohne Kugellager)

	CT246070	VHM Ø6-45°, Bohrung Ø1.7mm	on request
	CT248070	VHM Ø8-45°, Bohrung Ø1.7mm	on request

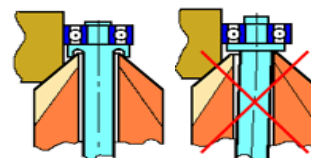
	CT248075	VHM Ø8-60°, Bohrung Ø1.7mm	on request
---	----------	----------------------------	------------

	CT248175	VHM Kopf Ø10 / Schaft Ø6 - 45°, Bohrung Ø1.7mm	on request
---	----------	--	------------



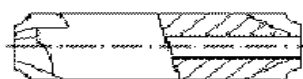
VHM Entgratfräser zum entgraten von Konturen mit Führungskugellager zur Anlage und abrollen der Werkstücke

Die Zentrierung gewährt eine spielfreie Führung und schützt vor Bruch der Führungsspindel im Entgratfräser



preise 202204	code	beschreibung	Euro 202204
---------------	------	--------------	-------------

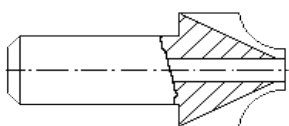
Radienfräser mit Bohrung Ø1.7mm (Ersatz)



CT276070	VHM Ø6 R=0.5 mm, Bohrung Ø1.7 mm	on request
CT276071	VHM Ø6 R=0.75mm, Bohrung Ø1.7mm	on request
CT276072	VHM Ø6 R=1.0mm, Bohrung Ø1.7mm	on request

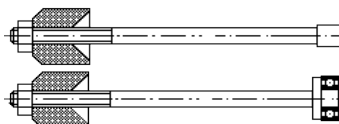


CT278071	VHM Ø8 R=1.0mm, Bohrung Ø1.7mm	on request
CT278073	VHM Ø8 R=1.5mm, Bohrung Ø1.7mm	on request
CT278075	VHM Ø8 R=2.0mm, Bohrung Ø1.7mm	on request



CT278672	VHM Kopf Ø10 / Schaft Ø6 R=1.5mm, Bohrung Ø1.7mm	on request
CT278675	VHM Kopf Ø10 / Schaft Ø6 R=2.0mm, Bohrung Ø1.7mm	on request
CT271073	VHM Kopf Ø10 / Schaft Ø6 R=2.5mm, Bohrung Ø1.7mm	on request
CT271076	VHM Kopf Ø10 / Schaft Ø6 R=3.0mm, Bohrung Ø1.7mm	on request

Ersatz Führungs-Kugellager zu Fräser Ø 6mm



CT289002	Zapfen Ø 2.6, M1.4	on request
CT289003	KLØ3mm, M1.4mm	on request

Ersatz Führungs-Kugellager zu Fräser Ø6 und 8mm



CT289004	KLØ4mm, M1.6mm	on request
CT289005	KLØ5mm, M1.6mm	on request
CT289006	KLØ6mm, M1.6mm	on request
CT289008	KLØ8mm, M1.6mm	on request

Ersatz Führungskugellager für Fräser zu dünnen Teilen



CT289054	KLØ4mm, M1.6mm, für dünne Teile	on request
----------	---------------------------------	------------